

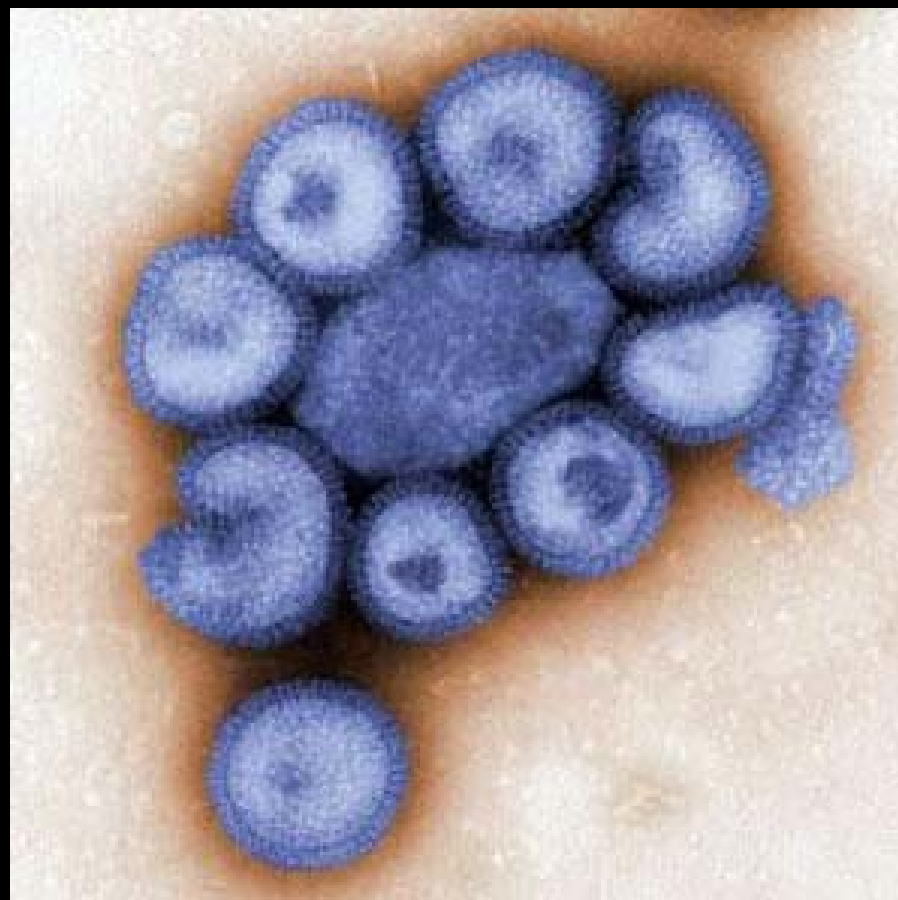
Colégio S. João de Brito



Gripe A

Plano de Contingência

Reunião Geral de Professores
Responsáveis
e Não Docentes



Ano lectivo 2009/2010

Equipa operativa
Marta Costa (coordenadora)
Pedro Rebordão
Jerónimo Alves
José Fonseca, sj

Mudança de
comportamentos

Reforço no plano de
higiene

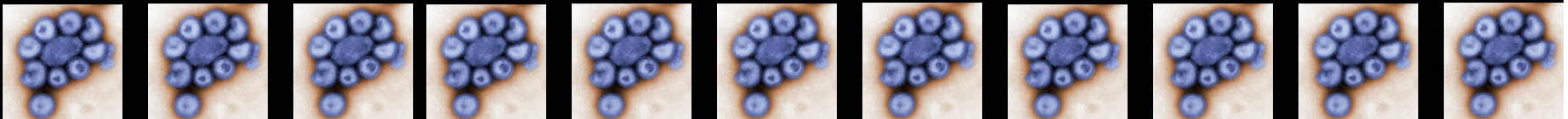
Monitorização das
baixas

Avaliação e
manutenção da
actualização do
plano (portal)



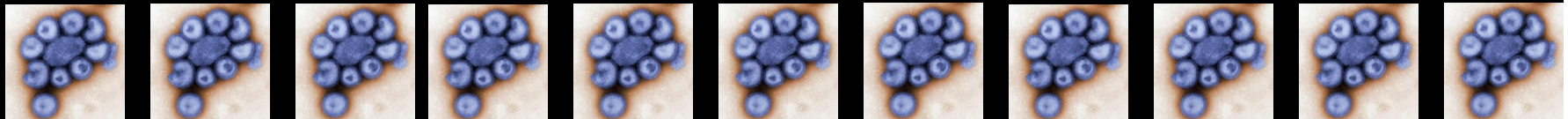
Mudança de comportamentos

- Promover o arejamento das salas.
 - Encorajar regras de higiene e prevenção da doença.
 - Promover a reflexão e a realização de trabalhos sobre o tema e discutir dúvidas com os alunos.
 - Disponibilizar-se para a substituição de colegas.
- Salas de isolamento (edifício do “liceu” e primária/infantil):
Sala com cama ou sofá confortável; casa de banho próxima; antipiréticos, máscaras e água.
O aluno é conduzido à sala por um vigilante e os seus sintomas registados em ficha própria; a sua carteira é desinfectada.
São contactados o Encarregado de Educação e o serviço de saúde 24.



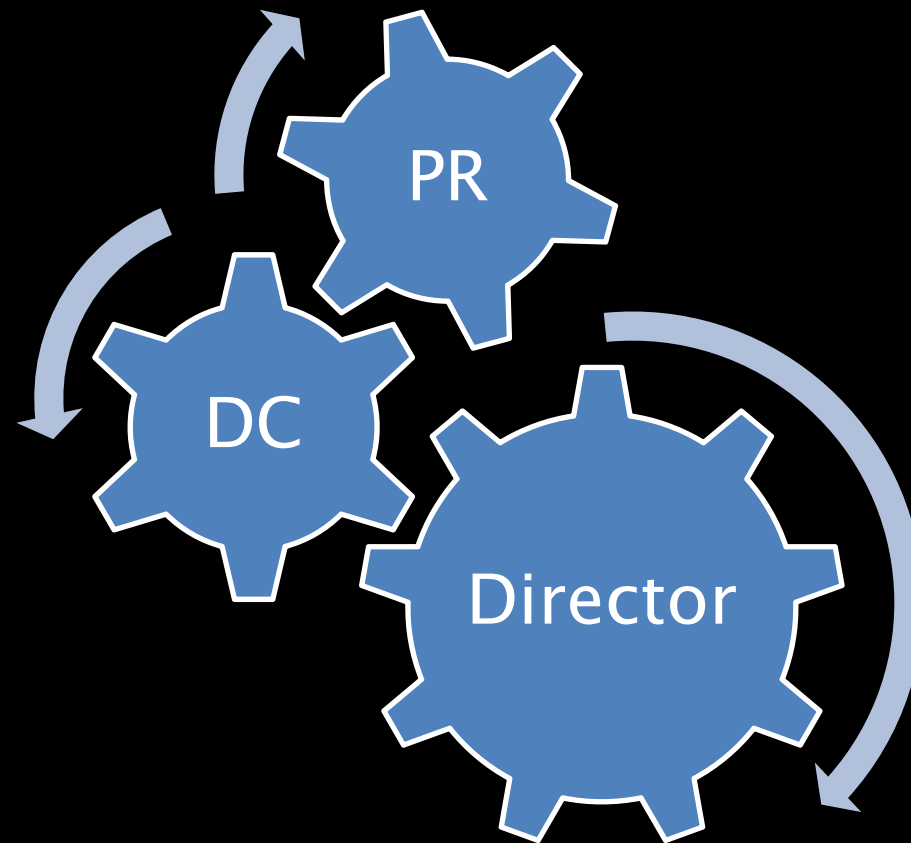
Reforço do plano de higiene

- Colocação de dispositivos de desinfecção:
Entrada principal, portarias, entradas alunos, piscina, pavilhão, refeitórios, laboratórios, salas de computadores, salas de isolamento, cada sala da infantil e 1º CEB, bar.
- Aumento da periodicidade das lavagens dos espaços comuns, com respectiva folha de responsabilização.



Monitorização das baixas

Cada PR controlará as baixas da sua turma; cada DC controlará os funcionários a seu cargo. Ambos os grupos sinalizarão esta informação, diariamente, numa folha de cálculo elaborada para o efeito, mantendo o Director/órgão de gestão actualizado.



Avaliação e actualização do plano

- Criação de um espaço no portal da internet, no qual surgirão todas as indicações relativas ao Plano de Contingência.
- ✓ Reuniões periódicas com funcionários, encarregados de educação e alunos.
- ✓ Divulgação da informação através de palestras.
- ✓ Promoção de actividades a realizar com os alunos na disciplina de Área de Projecto.

